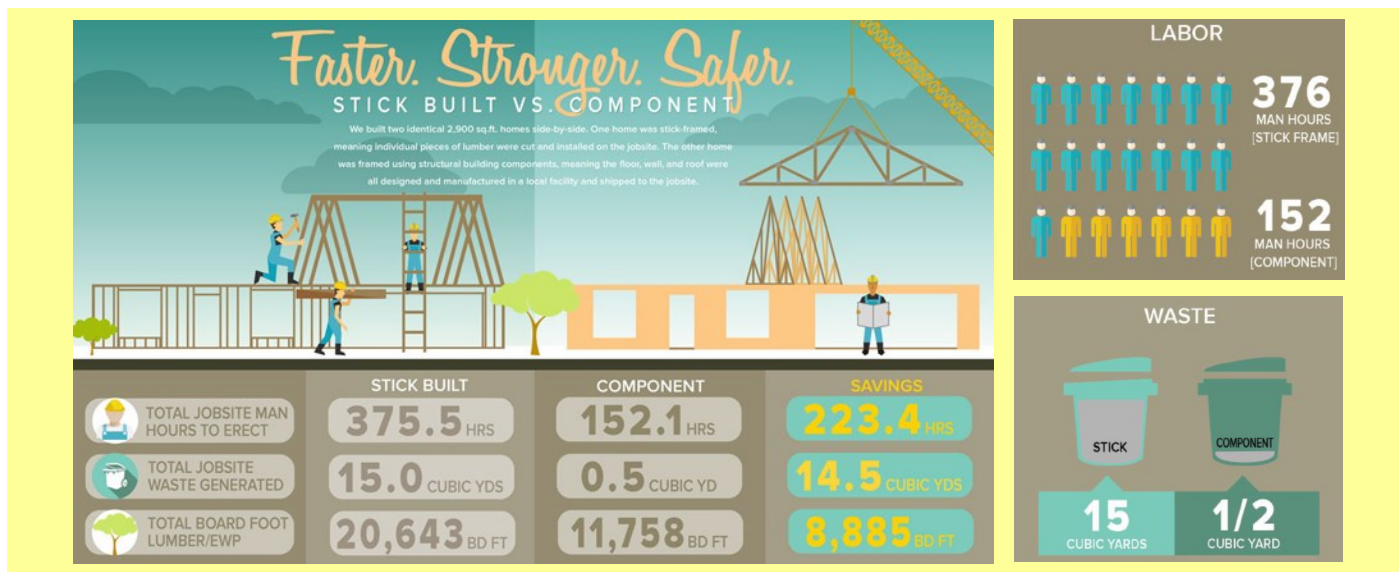




FRAMING THE AMERICAN DREAM

Publiée par la SBCA (Structural Building Components Association), cette [étude](#) démontre une nette différence dans l'efficacité des deux méthodes de construction.



CLIN D'ŒIL SUR LES PRODUITS ET MARCHÉS

CROISSANCE ANTICIPÉE DU MARCHÉ MULTIFAMILIAL EN ONTARIO

Des prévisions de croissance dans l'Est du Canada sont anticipées pour les marchés du commerce de détail, immeuble à bureau, multifamilial, santé et éducation. Néanmoins, cette croissance sera particulièrement forte pour le marché multifamilial en Ontario (5 milliards\$ par an). [Information](#)

Pour un tour d'horizon complet de l'évolution du marché de la construction multifamiliale au Canada et aux États-Unis,

[Visionnez gratuitement ce webinaire \(39 minutes\)](#)



A L'AGENDA

MAI 2016

Salon industriel Abitibi-Témiscamingue,
Jacques-Laperrière, Rouyn-Noranda
[Information](#)

11-12

Congrès annuel CIFQ
Hilton, Québec
[Information](#)

13-14

Salon Kinsmen
Centre Air Creebec, Val-d'Or
[Information](#)

27-29

Colloque | Enjeux et gestion des sites entourés
Canton Valrenne
[Information](#)

31

3^e Colloque annuel | Centre de recherche sur les matériaux renouvelables (CRMR)
1^{er} juin à Rouyn-Noranda
[Information](#)

Conférence SAENCAT | Regardons ensemble vers l'avenir
1^{er} et 2 juin à Amos
[Information](#)

A VENIR...

UN PREMIER BÂTIMENT DE 6 ÉTAGES À OSSATURE LÉGÈRE EN BOIS A QUÉBEC

La construction de l'immeuble d'habitation PAL6, située à l'intersection des rues Lee et Monseigneur-Maurice-Roy à Québec, avance rapidement. L'édifice de 59 logements construit en ossature légère de bois devrait accueillir ses premiers locataires en juillet 2016. [Information](#)

Guide technique sur la conception de bâtiment de 5 ou 6 étages
[Téléchargez gratuitement \(9.06Mo\)](#)



Appuyé par:



Une initiative de

