



EN ROUTE VERS UN CRÉNEAU INTERRÉGIONAL

Lors de sa dernière assemblée, le conseil d'administration a adopté une proposition qui mènera à la mise en œuvre d'un créneau d'excellence ralliant les acteurs de l'Abitibi-Témiscamingue et du Nord-du-Québec. Après avoir convenu d'une vision et d'axes d'interventions stratégiques communs, les représentants de chacune des régions ont convenu de procéder à l'élaboration d'un nouveau plan d'action quinquennal qui permettra au créneau d'excellence d'être reconnu sur les marchés extérieurs comme chef de file de la valorisation et de la commercialisation de systèmes de construction mettant en valeur les attributs de la fibre d'épinette noire et offrant une performance accrue en matière d'empreinte carbone.

Un comité de transition a été mis sur place afin de formuler une recommandation qui sera soumise aux membres pour adoption dans le cadre d'une assemblée générale spéciale.

**écohhabitation**
LA RESSOURCE EN HABITATION ÉCOLOGIQUE

Formations professionnelles sur le bâtiment durable

Ecoconstruction pour les PROS, 4 février 2014 - Val-d'Or**Ecoconstruction pour les entreprises**, 5 février 2014 - Rouyn-Noranda**Conception bioclimatique**, 6 février 2014 - Rouyn-Noranda**220\$** / formation[Inscrivez-vous](#) à plus d'une formation avant le **10 janvier 2014** et obtenez jusqu'à 75\$ de rabais.

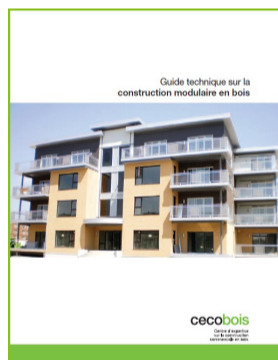
ACTIVITÉS À VENIR

- **Formation sur la construction en milieu nordique**, 23 janvier 2014 à Montréal [Inscription](#)
- **Assemblée annuelle de l'Association québécoise des fabricants de structures en bois (AQFSB)**, 30 janvier 2014 à Québec [Information](#)
- **Formations professionnelles sur le bâtiment durable**, 4, 5 et 6 février 2014 [Information](#) [Inscription](#)
- **Salon Chalets & Maisons de campagne**, 6 au 9 février 2014 à Montréal [Information](#) [Inscription](#)
- **Expo Habitat Québec**, 19 au 23 février 2014 à Québec, [Information](#) [Inscription](#)
- **Congrès de Montréal sur le bois**, 19-20 février à Montréal [Information](#)
- **Salon solutions bois**, 21 février 2014 à Montréal [Information](#)
- **CSC Toronto Chapter 36th No Frills Trade Show**, 5 mars 2014 à Toronto [Information](#)
- **Salon national de l'habitation**, 7 au 16 mars à Montréal [Information](#) [Inscription](#)
- **Formation techniciens en fermes de toit en bois**, 13 et 14 mars 2014 à Drummondville [Information](#)
- **Formation sur la transformation du bois**, 13 et 14 mars 2014 à Rouyn-Noranda [Inscription](#)

CLIN D'ŒIL SUR DES PRODUITS ET MARCHÉS

● Guide sur la construction modulaire en bois

Publié par CECOBOIS, ce guide technique a pour but d'assister les ingénieurs et les architectes dans la conception de bâtiments modulaires en bois. On y trouve, entre autres, les avantages et les particularités de la construction à ossature légère ainsi que les principes de conception et les normes de calcul utilisées. De plus, le guide met aussi l'accent sur les détails de construction et les exigences concernant l'installation au chantier.

[Téléchargez gratuitement \(4,63 Mo\)](#)

PROGRAMME D'AIDE FINANCIÈRE

● Quatre nouveaux programmes favorisant le développement de technologies novatrices

Le Conseil national de recherches du Canada (CNRC) lance quatre nouveaux programmes pour aider les entreprises de la construction à développer, valider et commercialiser des technologies novatrices permettant d'offrir des matériaux et technologies de construction plus sûrs, plus éconergétiques et plus abordables.

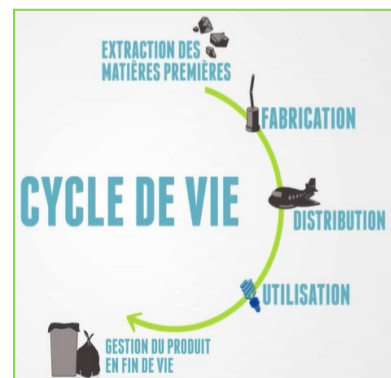
www.nrc-cnrc.gc.ca

EN VRAC

● Analyse du cycle de vie

L'analyse du cycle de vie est une méthode scientifique reconnue pour évaluer et quantifier l'impact environnemental des produits et services sur l'ensemble de leur cycle de vie, soit de l'extraction des matières premières jusqu'à l'élimination en fin de vie. Grâce à une série d'indicateurs, incluant la quantité de gaz à effet de serre émis dans l'atmosphère (*empreinte carbone*), cette méthode permet de comparer la performance environnementale de produits ou services de fonction équivalente.

NOTE: Avec l'adoption de la Charte du bois par le gouvernement du Québec, une analyse comparative des émissions de gaz à effet de serre pour différents matériaux, incluant le bois, devra être effectuée pour tous les projets financés par des fonds publics.



L'analyse du cycle de vie (ACV) en image (2 min. 28 sec.)

NOS PARTENAIRES FINANCIERS

Québec**CONFÉRENCE RÉGIONALE DES ÉLUS DE L'ABITIBI-TÉMISCAMINGUE****UQAT**
UNIVERSITÉ DU QUÉBEC EN ABITIBI-TÉMISCAMINGUE

- Avec la participation de :
- Ministère des Ressources et de l'Économie
 - Ministère des Ressources naturelles
 - Emploi-Québec

ACCORD
Abitibi-Témiscamingue